

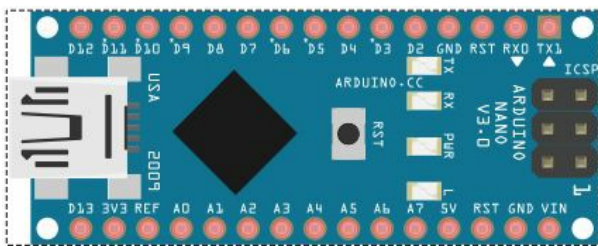
Servo-Tester mit Arduino Nano

- Arduino Nano
- Potentiometer 57 kOhm
- Servo-Anschluss Ctrl, +, - (in dieser Reihenfolge)

Spannungsversorgung über 3,7 V LiPo Akku

- Schleifer des Potentiometers an A0 --> analoger Eingang
- Servo Ctrl an D9 --> PWM-fähig

Wir brauchen:



Arduino Nano



Trimmer
Potentiometer



Header
2 Pins



Header
3 Pins

So soll es aussehen:

